



[Forsiden](#)

[Arkivalier](#)

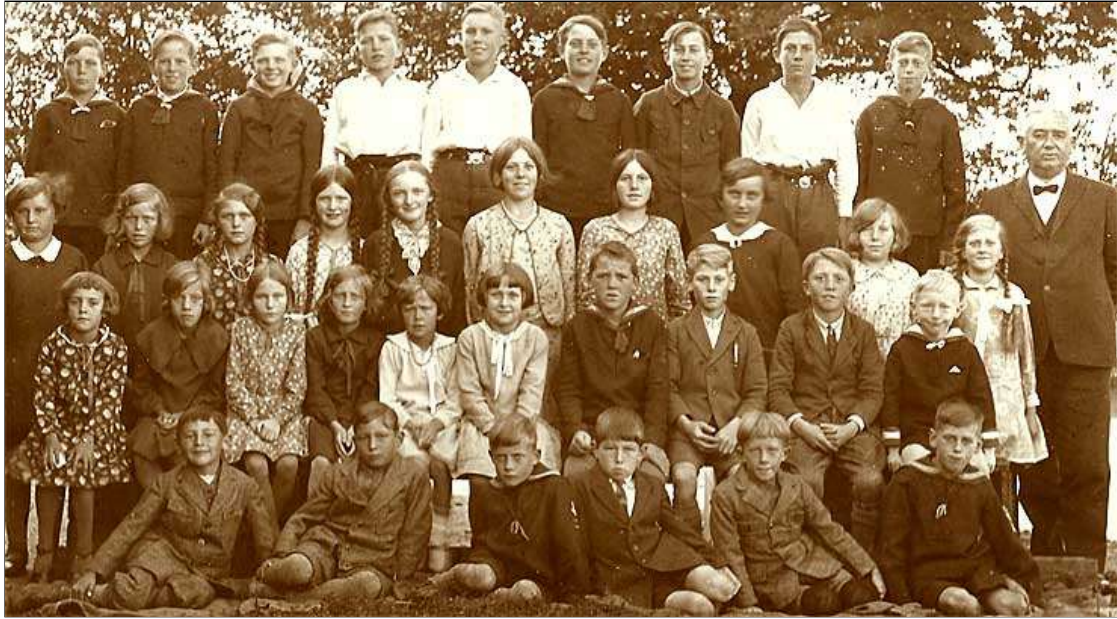
[Støvmiderne](#)

[Efterlysning](#)

[Arkivnyt](#)

[Intern](#)

Nørre Radsted Skole 1932



Billedet er givet til Saksøbing Lokalhistoriske Arkiv af Sven Rasmussen januar 2015

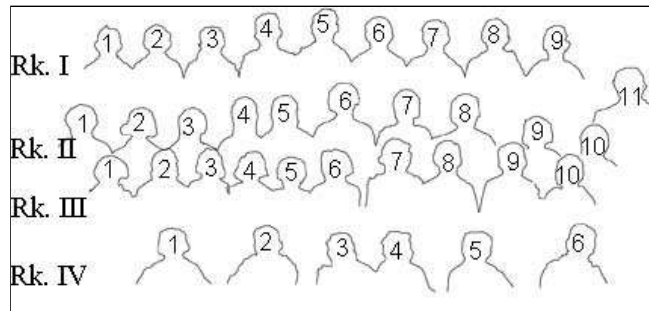
Send en mail til

webmaster@saxarkiv.dk

hvis du har oplysninger om personerne på billedet.

Husk at skrive i emnefeltet:

Nørre Radsted Skole 1932



nr. 1
nr. 2
nr. 3
nr. 4
nr. 5 Poul Johannes Rasmussen

Række I:

nr. 6
nr. 7
nr. 8
nr. 9
nr. 10
nr. 11
nr. 12

nr. 1
nr. 2
nr. 3
nr. 4 Anna Marie Rasmussen
nr. 5

Række II:

nr. 6
nr. 7
nr. 8
nr. 9
nr. 10
nr. 11

nr. 1
nr. 2
nr. 3
nr. 4
nr. 5
nr. 6
nr. 7
nr. 8
nr. 9
nr. 10

Række III:

nr. 1
nr. 2
nr. 3
nr. 4
nr. 5
nr. 6

Række IV:

[Fjelde Skole 1927](#)

[Frem Saks. 1918/19](#)

[Gymnastikhold 1920](#)

[Hjelm Skole 1945](#)

[Hjelm Skole 1948](#)

[Hjelm Skole 1951](#)

[Hjelm Skole 1954](#)

[Kalø Skole 1903-04](#)

[Kalø Skole 1941](#)

[Kalø Skole 1952](#)

[Kalø Skole 1955](#)

[Kalø Skole 1958](#)

[Kalø Skole 1959](#)

[Nr. Radsted Skole 1925](#)

[Nr. Radsted Skole 1932](#)

[Majbølle Skole 1936](#)

[Majbølle Skole 1941](#)

[Majbølle Skole 1954](#)

[OrebySkole 1948-49](#)

[Rørbæk Skole 1932](#)

[Rørbæk Skole 1935](#)

[Rørbæk Skole 1938](#)

[Rørbæk Skole 1947](#)

[Rørbæk Skole 1949](#)

[Rørbæk Skole 1950](#)

[Rørbæk Skole 1954](#)

[Rørbæk Skole 1959](#)

[Borger-skolen 1938](#)

[Borger-skolen 1950](#)

[Borger-skolen 1953](#)

[Borger-skolen 1955](#)

[Saksø.priv. Realsk.1947](#)

[Saksø.priv.](#)

Opdateret 15. januar 2017

Kilder: Sven Rasmussen



Udsnit af postkort fra 1920'erne?: Nørre Radsted Skole

Opdateret 15. januar 2017

Række I



Række I nr. 1



Række I nr. 2



Række I nr. 3



Række I nr. 4



Række I nr. 5



Række I nr. 6

Poul Johannes Rasmussen f. 1918, Bækvej 17, bror til Række II nr. 4 Anna Marie Rasmussen, søn af gårdejer Kristian Frederik Rasmussen og Karen Bertha Pedersen. Poul overtog slægtsgården i 1953. Både gårdejer og musiker, trompet og violin, spillede til sølvbryllup, familiefester, baller, medlem af Hjemmeværns-orkestret, Lollands orkesterforenings blæseorkester og Lolland-Falsters Symfoniorkester



Række I nr. 7



Række I nr. 8



Række I nr. 9

Række II



Række II nr. 1



Række II nr. 2



Række II nr. 3



Række II nr. 4
Anna Marie Rasmussen f. 1920, Bækvej 17, søster til Række I nr. 5 Poul Johannes Rasmussen, datter



Række II nr. 5



Række II nr. 6

[Realsk.1951](#)[Sakskøbing](#)[Realsk.1953](#)[Sakskøbing](#)[Realsk.1955](#)[Sakskøbing](#)[Realsk.1958](#)[Sakskøbing](#)[Realsk.1958](#)[Soesmarke](#)[Skole 1912](#)[Soesmarke](#)[Skole 1938](#)[Soesmarke](#)[Skole 1941](#)[Soesmarke](#)[Skole 1946](#)[Soesmarke](#)[Skole 1950](#)[Soesmarke](#)[Skole 1954](#)[Soesmarke](#)[Skole 1957](#)[Taars Skole](#)[1955](#)[Taars Skole](#)[1958](#)[Vigsnæs](#)[Skole 1941](#)[Vigsnæs](#)[Skole 1947](#)

af gårdejer Kristian
Frederik Rasmussen
og Karen Bertha
Pedersen.



Række II nr. 7



Række II nr. 8



Række II nr. 9



Række II nr. 10



Række II nr. 11

Række III



Række III nr. 1



Række III nr. 2



Række III nr. 3



Række III nr. 4



Række III nr. 5



Række III nr. 6



Række III nr. 7



Række III nr. 8



Række III nr. 9



Række III nr. 10

Række IV



Række IV nr. 1



Række IV nr. 2



Række IV nr. 3



Række IV nr. 4



Række IV nr. 5



Række IV nr. 6

Sakskøbing Lokalhistoriske Arkiv
Juniorsgade 35, 4990 Sakskøbing
Telefon 54 70 56 04
post@saxarkiv.dk

Åbningstid: Torsdage kl. 15-18
- eller efter aftale
Lise Autzen, arkivformand
Ulla Petersen, arkivleder

Niels Nordby Christensen
webmaster@saxarkiv.dk
Copyright © 2008-2019
All rights reserved

